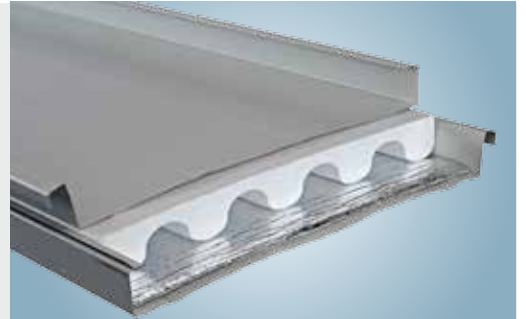


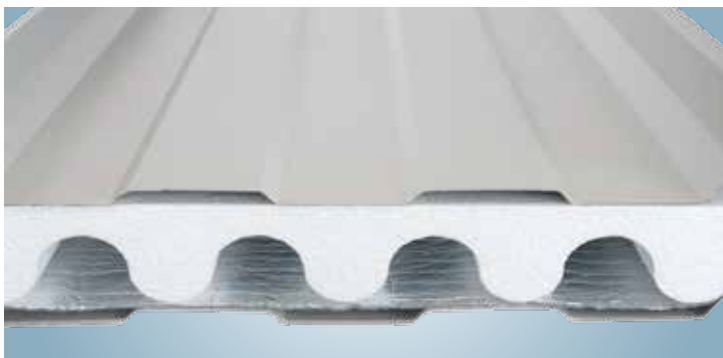
## NÚCLEO DE AISLANTE AD3 + AISLANTE DE POLIESTIRENO ONDULADO

Núcleo innovador que combina las propiedades del poliestireno expandido (EPS) con la alta tecnología del AISLAMIENTO REFLECTIVO PRODEX.



AISLANTE AD3 (CARA ALUMINIO + ESPUMA POLIETILENO + CARA ALUMINIO)		
MEDIDAS Y TOLERANCIAS DEL PRODUCTO ESTÁNDAR		
ESPESOR: 3 ± 0.21 (mm)	LARGO: 20m ± 10 cm	ANCHO: 0,30 m; 0,45 m ó 0,50 m ± 1cm
CARACTERÍSTICAS TÉCNICAS DEL PRODUCTO		
CARACTERÍSTICAS	VALOR	NORMA
ESTRUCTURA DE CELDA ESPUMA	Cerrada	-
PESO PROMEDIO POR M2	0,204 kg/m <sup>2</sup>	-
PERMEABILIDAD AL AGUA	Impermeable	Dir. UEAtc
PERMEABILIDAD AL VAPOR DE AGUA	0.019 g/m <sup>2</sup> hkPa - 0.09 perms (gr/ft <sup>2</sup> *h*in.hg)	ASTM E 96
ÍNDICE DE FLAMA	0	ASTM E-84-99
DESARROLLO DE HUMO	15	ASTM E-84-99
EMITANCIA	0.03	ASTM C-1371-98
RESISTENCIA A HONGOS	Resistente / No promueve crecimiento de hongos – moho	ASTM C 1338
RESISTENCIA A LA CORROSIÓN	CUMPLE	ASTM C-1224
RESISTENCIA AL AGRIETAMIENTO	CUMPLE	ASTM C-1224
RESISTENCIA ALA DESLAMINACIÓN	CUMPLE	ASTM C-1224
RESISTENCIA ALA HUMEDAD	CUMPLE	ASTM C-1258
TEMPERATURA DE OPERACIÓN	- 20°C / 80°C	ASTM C-1224
Resistencia a la tension (DM)	13.3 N/cm	ASTM D -638

AISLANTE POLIESTIRENO ONDULADO		
MEDIDAS Y TOLERANCIAS DEL PRODUCTO ESTÁNDAR		
ESPESOR: ver planos	LARGO: 1,22m	ANCHO: 0,30; 0,45 ó 0,50 m
CARACTERÍSTICAS TÉCNICAS DEL PRODUCTO		
CARACTERÍSTICAS	VALOR	NORMA
Densidad	16 kg/m <sup>3</sup>	NOM-C126
Resistencia compresión 10% def.	0.91 kgf/cm <sup>2</sup>	ASTM D1621
Resistencia a la flexión	2.03 kgf/cm <sup>2</sup>	-
Absorción de agua (7 días inmersión)	2,5%	NOM-C212



Tel: (506) 2438-2322  
Fax: (506) 2438-2341



ProdexCostaRica  
[www.prodexcr.com](http://www.prodexcr.com)

**PRODEX**<sup>®</sup>  
LÍDERES EN AISLANTES TÉRMICOS PARA LA CONSTRUCCIÓN