

PRODEX TECHOS COMERCIALES

AHORRO ENERGÉTICO

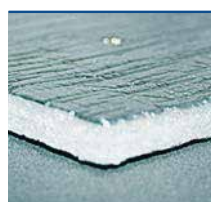


Soluciones de aislamiento para techos Techos Comerciales

Prodex AD Aluminio + Aluminio

DESCRIPCIÓN

Espuma de celda cerrada laminada en aluminio puro en ambas caras. En espesores de 10 y 5 mm.



10 mm



5 mm

AISLANTES AD	ESPESOR (mm)	ANCHO (m)	LARGO (m)	M ² POR ROLLO	PESO POR M ²	ANCHO ÚTIL
AD10/DOBLE ALU	10mm	1.22m	20m	24.4m ²	0,414 kg/m ²	1.22 m
AD5/DOBLE ALU	5mm	1.22m	20m	24.4m ²	0,242 kg/m ²	1.17 m

BENEFICIOS

Incrementa ahorro energético en espacios con ambientes controlados por el uso de aires acondicionados y calefacción.

Posee sellos laterales en espesores de 5 mm, para asegurar que la espuma no quede expuesta en el proceso de instalación.



Prodex AP Aluminio + Cara blanca con protección UV

DESCRIPCIÓN

Espuma de polietileno de celda cerrada laminada con aluminio puro de un lado y una cara blanca resistente al UV. En espesores de 10 y 5 mm.



10 mm



5 mm

AISLANTES AP	ESPESOR (mm)	ANCHO (m)	LARGO (m)	M ² POR ROLLO	PESO POR M ²	ANCHO ÚTIL
AP10/ 1 CARA ALU	10mm	1.22m	20m	24.4m ²	0,34 kg/m ²	1.22 m
AP5/ 1 CARA ALU	5mm	1.22m	20m	24.4m ²	0,214 kg/m ²	1.17 m

BENEFICIOS

cielo raso o cielos suspendidos.

Excelente resistencia al desgarre y a altas temperaturas.



FICHA TÉCNICA

Código: NT-70-P
Versión: 1.0



AISLAMIENTO TÉRMICO REFLECTIVO

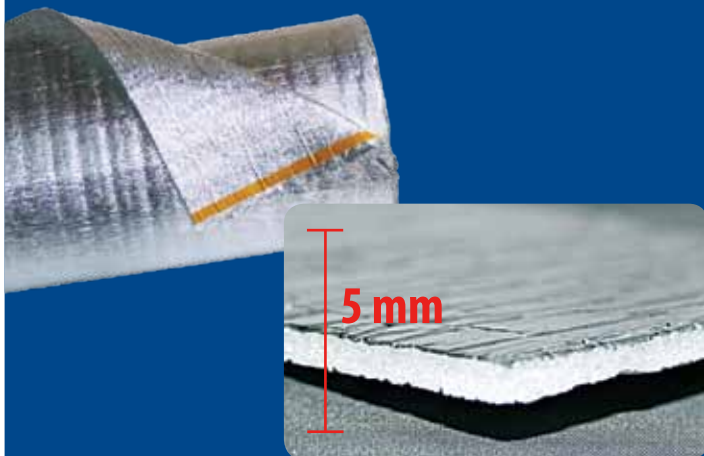
Prodex AD5F

CARA ALUMINIO + ESPUMA POLIETILENO + CARA ALUMINIO + CINTA ADHESIVA

**Espuma de polietileno de celda cerrada en un espesor de 5mm laminada en aluminio puro en ambas caras
TAPE INCLUIDO**

Aislante térmico reflectivo desarrollado bajo las más altas normas de calidad, diseñado para ahorrar energía eliminando el calor radiante que emiten los techos, pisos o paredes dentro de las construcciones.

Además, protege su casa, comercio o proyecto brindándole CONFORT en cualquier época del año.

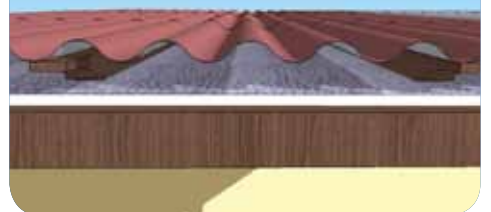


Cinta autoadhesiva de doble contacto para realizar traslapes laterales, ayudando a reducir los tiempos de instalación y ahorrar dinero en mano de obra.

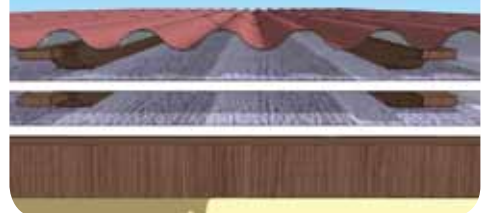


AISLANTE ADSF (CARA ALUMINIO + ESPUMA POLIETILENO + CARA ALUMINIO + CINTA ADHESIVA)		
MEDIDAS Y TOLERANCIAS DEL PRODUCTO ESTÁNDAR		
ESPESOR: 5 ± 0.35 (mm)	LARGO: ± 30 (cm)	ANCHO: 1.22 ± 0.01 (m)
CARACTERÍSTICAS TÉCNICAS DEL PRODUCTO		
CARACTERÍSTICAS	VALOR	NORMA
ESTRUCTURA DE CELDA ESPUMA	Cerrada	-
ANCHO EFECTIVO	1.17 m	-
PESO PROMEDIO POR M ²	0.25 kg/m ²	-
PERMEABILIDAD AL AGUA	Impermeable	Dir. UEAtc
PERMEABILIDAD AL VAPOR DE AGUA	0.033 g/m ² hPa - 0.05 perms (gr/ft ² h*in.hg)	ASTM E 96/IRAM 1735
ÍNDICE DE FLAMA	0	ASTM E-84-99
DESARROLLO DE HUMO	15	ASTM E-84-99
EMITANCIA	0.03	ASTM C-1371-98
RESISTENCIA A HONGOS	Resistente / No promueve crecimiento de hongos – moho	ASTM C 1338
RESISTENCIA A LA CORROSIÓN	CUMPLE	ASTM C-1224
RESISTENCIA AL AGRIETAMIENTO	CUMPLE	ASTM C-1224
RESISTENCIA A LA DESLAMINACIÓN	CUMPLE	ASTM C-1224
RESISTENCIA A LA HUMEDAD	CUMPLE	ASTM C-1258
TEMPERATURA DE OPERACIÓN	- 20°C / 80°C	ASTM C-1224
RESISTENCIA A LA TENSIÓN (DM)	18.2 N/cm	ASTM D -638
RESISTENCIA TÉRMICA (Factor R, Heat Flor Down)	*A: 15.67; B: 21.12 (ft ² ·h·°F/Btu)	ASTM STP1116
CAPACIDAD DE ADHESIÓN (ADHESIÓN CORTANTE)	>24 hr/25mm ²	PSTC-7
FUERZA ADHESIÓN	1.6 kg/25 mm	PSTC-3

FACTOR R: Resistencia Térmica
(Factor R – Flujo de calor descendente):
15.67 (ft². h.°F/BTU)



FACTOR R: Resistencia Térmica
(Factor R – Flujo de calor descendente):
21.12 (ft². h.°F/BTU)



→ Se recomienda una distancia entre apoyos de 1.20 metros a 2.20 metros → No se recomienda usar expuesto en aleros



Tel (506) 2438-2322 | Fax (506) 2438-2341
www.prodexcr.com

FICHA TÉCNICA

Código: NT-74-P
Versión: 1.0



ASLAMIENTO TÉRMICO REFLECTIVO

Prodex AP5F

CARA ALUMINIO + ESPUMA POLIETILENO + CARA BLANCA RESISTENTE AL UV

Espuma de polietileno de celda cerrada en un espesor de 5 mm laminada con aluminio puro de un lado y una cara blanca resistente al UV. TAPE INCLUIDO

Aislante térmico reflectivo desarrollado bajo las más altas normas de calidad, diseñado para ahorrar energía eliminando el calor radiante que emiten los techos, pisos o paredes dentro de las construcciones.

Además, protege su casa, comercio o proyecto brindándole CONFORT en cualquier época del año.



Cinta autoadhesiva de doble contacto para realizar traslapes laterales, ayudando a reducir los tiempos de instalación y ahorrar dinero en mano de obra.



AISLANTE AP5 F (CARA ALUMINIO + ESPUMA POLIETILENO + CARA BLANCA RESISTENTE AL UV)		
MEDIDAS Y TOLERANCIAS DEL PRODUCTO ESTÁNDAR		
ESPESOR: 5 ± 0.35 (mm)	LARGO: ± 30 (cm)	ANCHO: 1.22 ± 0.01 (m)
CARACTERÍSTICAS TÉCNICAS DEL PRODUCTO		
CARACTERÍSTICAS	VALOR	NORMA
ESTRUCTURA DE CELDA ESPUMA	Cerrada	-
ANCHO EFECTIVO	1,17 m	-
PESO PROMEDIO POR M ²	0,168 kg/m ²	-
PERMEABILIDAD AL AGUA	Impermeable	Dir. UEAtc
PERMEABILIDAD AL VAPOR DE AGUA	0.033 g/m ² ·hkPa - 0.05 perms (gr/ft ² ·h·in.hg)	ASTM E 96/IRAM 1735
EMITANCIA	0.03	ASTM C-1371-98
RESISTENCIA A HONGOS	Resistente / No promueve crecimiento de hongos – moho	ASTM C 1338
RESISTENCIA A LA CORROSIÓN	CUMPLE	ASTM C-1224
RESISTENCIA AL AGRIETAMIENTO	CUMPLE	ASTM C-1224
RESISTENCIA A LA DESLAMINACIÓN	CUMPLE	ASTM C-1224
RESISTENCIA A LA HUMEDAD	CUMPLE	ASTM C-1258
RESISTENCIA A LA TENSIÓN (DM)	13.5 N/cm	ASTM D -638
TEMPERATURA DE OPERACIÓN	- 20°C / 80°C	ASTM C-1224
CAPACIDAD DE ADHESIÓN (ADHESIÓN CORTANTE)	>24 hr/25mm ²	PSTC-7
FUERZA ADHESIÓN	1.6 kg/25 mm	PSTC-3

- Se recomienda una distancia entre apoyos de 1.20 metros a 2.20 metros
- No se recomienda usar expuesto en aleros



Confort en armonía con el ambiente

Tel (506) 2438-2322 | Fax (506) 2438-2341
www.prodexcr.com



FICHA TÉCNICA

Código: NT-60-P
Versión: 1.0



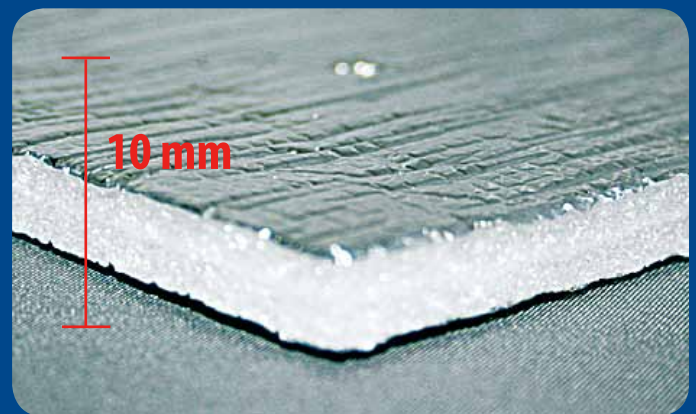
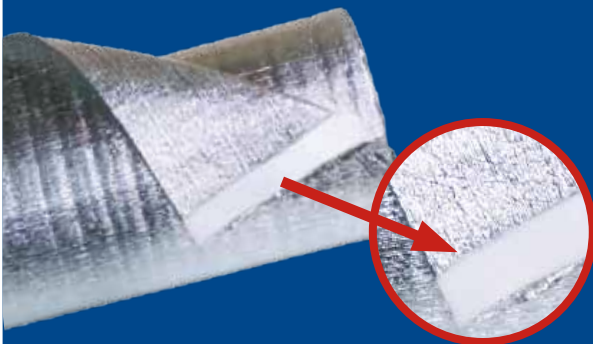
AISLAMIENTO TÉRMICO REFLECTIVO

Prodex AD10 CARA ALUMINIO + ESPUMA POLIETILENO + CARA ALUMINIO

Espuma de polietileno de celda cerrada en un espesor de 10mm laminada en aluminio puro en ambas caras

Aislante térmico reflectivo desarrollado bajo las más altas normas de calidad, diseñado para ahorrar energía eliminando el calor radiante que emiten los techos, pisos o paredes dentro de las construcciones.

Además, protege su casa, comercio o proyecto brindándole CONFORT en cualquier época del año.



→ Con grada de 2" con 5 mm de espesor en el borde del rollo de aislante para facilitar y mejorar el traslape entre piezas

AISLANTE AD10 (CARA ALUMINIO + ESPUMA POLIETILENO + CARA ALUMINIO)		
MEDIDAS Y TOLERANCIAS DEL PRODUCTO ESTÁNDAR		
ESPESOR: 10 ± 0.70 (mm)	LARGO: ± 30 (cm)	ANCHO: 1.22 ± 0.01 (m)
CARACTERÍSTICAS TÉCNICAS DEL PRODUCTO		
CARACTERÍSTICAS	VALOR	NORMA
ESTRUCTURA DE CELDA ESPUMA	Cerrada	-
ANCHO EFECTIVO	1.22 m	-
PESO PROMEDIO POR M ²	0,414 kg/m ²	-
PERMEABILIDAD AL AGUA	Impermeable	Dir. UEAtc
PERMEABILIDAD AL VAPOR DE AGUA	0.033 g/m ² hPa - 0.05 perms (gr/ft ² *h*in.hg)	ASTM E 96/IRAM 1735
ÍNDICE DE FLAMA	0	ASTM E-84-99
DESARROLLO DE HUMO	15	ASTM E-84-99
CLASIFICACIÓN DE QUEMADO SUPERFICIAL	Clase A	NFPA 101
EMITANCIA	0.03	ASTM C-1371-98
RESISTENCIA A HONGOS	Resistente / No promueve crecimiento de hongos – moho	ASTM C 1338
RESISTENCIA A LA CORROSIÓN	CUMPLE	ASTM C-1224
RESISTENCIA AL AGRIETAMIENTO	CUMPLE	ASTM C-1224
RESISTENCIA A LA DESLAMINACIÓN	CUMPLE	ASTM C-1224
RESISTENCIA A LA HUMEDAD	CUMPLE	ASTM C-1258
TEMPERATURA DE OPERACIÓN	- 20°C / 80°C	ASTM C-1224
RESISTENCIA A LA TENSIÓN (DM)	23.8 N/cm	ASTM D-638
RESISTENCIA TÉRMICA (Factor R, Heat Flor Down)	*A: 16.55; B: 31.01 (ft ² -h-°F/Btu)	ASTM C-236

- Se recomienda una distancia entre apoyos de 2.20 metros a 3.50 metros
- No se recomienda usar expuesto en aleros

FACTOR R: Resistencia Térmica
(Factor R – Flujo de calor descendente):
16.55 (ft². h.°F/BTU)

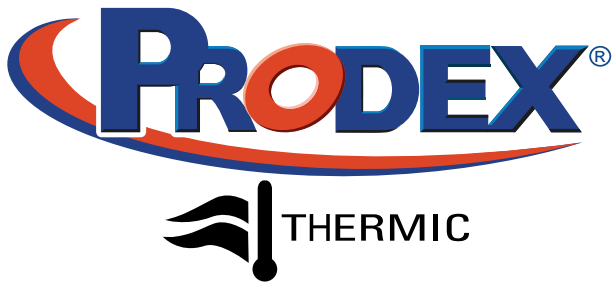
FACTOR R: Resistencia Térmica
(Factor R – Flujo de calor descendente):
31.01 (ft². h.°F/BTU)



Tel (506) 2438-2322 | Fax (506) 2438-2341
www.prodexcr.com

FICHA TÉCNICA

Código: NT-66-P
Versión: 1.0



AISLAMIENTO TÉRMICO REFLECTIVO

Prodex AP10

CARA ALUMINIO + ESPUMA POLIETILENO + CARA BLANCA RESISTENTE AL UV

Espuma de polietileno de celda cerrada en un espesor de 10 mm laminada con aluminio puro de un lado y una cara blanca resistente al UV

Aislante térmico reflectivo desarrollado bajo las más altas normas de calidad, diseñado para ahorrar energía eliminando el calor radiante que emiten los techos, pisos o paredes dentro de las construcciones.

Además, protege su casa, comercio o proyecto brindándole CONFORT en cualquier época del año.



→ Con grada de 2" con 5 mm de espesor en el borde del rollo de aislante para facilitar y mejorar el traslape entre piezas.

AISLANTE AP10 (CARA ALUMINIO + ESPUMA POLIETILENO + CARA BLANCA RESISTENTE AL UV)		
MEDIDAS Y TOLERANCIAS DEL PRODUCTO ESTÁNDAR		
ESPESOR: 10 ± 0.70 (mm)	LARGO: ± 30 (cm)	ANCHO: 1.22 ± 0.01 (m)
CARACTERÍSTICAS TÉCNICAS DEL PRODUCTO		
CARACTERÍSTICAS	VALOR	NORMA
ESTRUCTURA DE CELDA ESPUMA	Cerrada	-
ANCHO EFECTIVO	1.22 m	-
PESO PROMEDIO POR M ²	0,295 kg/m ²	-
PERMEABILIDAD AL AGUA	Impermeable	Dir. UEAtc
PERMEABILIDAD AL VAPOR DE AGUA	0.033 g/m2hkPa - 0.05 perms (gr/ft ² *h*in.hg)	ASTM E 96/IRAM 1735
EMITANCIA	0.03	ASTM C-1371-98
RESISTENCIA A HONGOS	Resistente / No promueve crecimiento de hongos – moho	ASTM C 1338
RESISTENCIA A LA CORROSIÓN	CUMPLE	ASTM C-1224
RESISTENCIA AL AGRIETAMIENTO	CUMPLE	ASTM C-1224
RESISTENCIA A LA DESLAMINACIÓN	CUMPLE	ASTM C-1224
RESISTENCIA A LA HUMEDAD	CUMPLE	ASTM C-1258
RESISTENCIA A LA TENSIÓN (DM)	23.8 N/cm	ASTM D -638
TEMPERATURA DE OPERACIÓN	- 20°C / 80°C	ASTM C-1224



- Se recomienda una distancia entre apoyos de 2.20 metros a 3.50 metros
- No se recomienda usar expuesto en aleros
- **PARA ESTE PRODUCTO NO UTILIZAR CEMENTO DE CONTACTO**



Tel (506) 2438-2322 | Fax (506) 2438-2341
www.prodexcr.com