

APERTURA DE NUEVA UNIDAD DE NEGOCIO EN PERÚ EMPRESA INSULEX, S.A.C

Responsabilidad Social
El alcohol y los accidentes

Pág.2

Eventos Celebraciones
Pág. 3 Pág. 4

¿Sabes cómo se recomienda los
aislantes Prodex®?

Pág. 4

Innovación
Auditoría norma ISO 9001:2008 y 14001:2004

Pág. 5

Apertura de nueva unidad de negocio
en Perú
Empresa Insulex, S.A.C

Pág. 6

Paparazzi
Pág. 7

Integrando conceptos
Personaje del mes
Cumpleaños

Pág. 8



PRODEX®

Confort en armonía con el ambiente

INSULEX
AISLACION TOTAL

ISOPLAST
Aislación Térmica • Acústica • Mecánica

ISOLANT
Aislantes

1 de marzo de 2011, Prodex® inicia operaciones en Perú a través de una alianza con las empresas Isolant e Isoplast y juntas conforman la compañía INSULEX, S.A.C



RRHH y Psicología

Características de la Responsabilidad Social y algunos de sus beneficios...



Como hemos venido aprendiendo, la responsabilidad social como tal, está fundamentada en las tres dimensiones de la sostenibilidad (social, ambiental y económica) que permiten a las organizaciones no solo actuar bien, con valores éticos, si no también, recibir beneficios palpables por su implementación. A continuación nombraremos las características más importantes de dicha implementación y

algunos de los beneficios que obtiene la compañía:

Características sobre la Responsabilidad Social:

- Es un enfoque equilibrado que contempla aspectos económicos, ambientales y sociales de la compañía.
- El objetivo es asegurar la continuidad del negocio a un largo plazo.
- Es un proceso de mejora continua.
- Se desarrolla una relación dinámica con las partes interesadas de la compañía.

Beneficios de la implementación de la Responsabilidad Social en la compañía:

- Mejora en la imagen y reputación de la compañía para con sus clientes.
- Aumento de la calidad y de la productividad.
- Aumento de la estabilidad laboral.
- Se propicia una mayor transparencia y comunicación con las partes interesadas.
- Acceso a nuevos mercados especializados en mercados sostenibles.
- La empresa fortalece su capacidad de innovación y de diferenciación.

En próximas ediciones, estaremos aprendiendo e informándolos a todos sobre qué estamos haciendo por la Responsabilidad Social en Prodex®.



Licda. Cinthya Morúa Ramírez, Gerente de Recursos Humanos

Fuente: "Manual para la implementación de la Responsabilidad Social" Cegesti



Seguridad y Salud Ocupacional

El alcohol y los accidentes



Este tema se refiere a un problema que acompaña al ser humano desde hace cientos y cientos de años, generalizado en casi todos los países y causante de innumerables muertes, enfermedades, disolución de familias y accidentes. Lo que produce todas esas calamidades es el alcohol, muchos trabajadores se accidentan porque beben antes de entrar a trabajar e incluso a escondidas mientras trabajan.

Hoy en día todo el mundo sabe que el alcohol es un factor clave en muchos accidentes, especialmente de tránsito. A nivel mundial, el alcohol es la causa predominante en casi la mitad de los accidentes automovilísticos que ocurren diariamente en el mundo y una causa importante entre las principales por las cuales mueren gran parte de los peatones.

El alcohol disminuye los reflejos, deteriora la coordinación y reduce la agudeza visual. Los accidentes que se sufren debido a estas incapacidades temporales, ocurren tanto dentro de las plantas como en las casas y cuando se practican deportes. Quizás muchos nunca han pensado seriamente que el alcohol frena el tiempo de reacción y reduce la habilidad física.

Por eso es tan peligroso trabajar bajo la influencia del alcohol. Durante el trabajo se necesita tener un control total de las facultades; si cuando se está en posesión de todas las facultades se puede sufrir un accidente ; Imagínese alguien trabajando con sus facultades disminuidas! Cuando una persona bebe, no puede tener tanta lucidez mental ni pensar tan rápida y

racionalmente como una persona que no ha bebido. Tampoco se pueden tomar decisiones tan rápidamente, esa persona se convierte en un peligro constante para sí misma y para todos los que la rodean. El alcohol es una droga que empieza a interrumpir el proceso normal de funcionamiento del cerebro en cuanto se ingiere. El alcohol no se comporta en el organismo como otros alimentos. Los alimentos se digieren poco a poco en el estómago, el alcohol no. El alcohol no necesita ser digerido, sino que pasa directa y rápidamente, tan pronto como es ingerido, del estómago a la sangre, y la sangre se encarga de transportarlo a todo el cuerpo, principalmente al cerebro.

Una vez que el alcohol ha entrado en la corriente sanguínea, ya no se pueden frenar sus efectos. Ni el ejercicio físico, ni el café, ni el aire fresco, pueden reducirlos. Si se ha incurrido en algún exceso de consumo antes de ingresar a trabajar es mejor comunicarlo antes de iniciar labores, una persona que se atreve a confesar que ha tomado un poco más de la cuenta denota responsabilidad, seriedad y respeto hacia los demás compañeros de trabajo.

Jonathan Campos Ramírez, Salud y Seguridad Ocupacional

Referencia bibliográfica de apoyo: Publicación del Concejo Interamericano de Seguridad.





Relaciones Públicas

Eventos

Febrero, marzo y abril los principales meses de exposición de nuestra marca por medio de eventos especiales, ferias y exposiciones en el sector construcción y empaque.

Congreso de Energía Hotel Radisson (17 de febrero)



Gran convocatoria del sector industrial con interés en productos que promueven el Ahorro Energético

Expoconstrucción Campo ferial Pedregal (16,17,18,19 y 20 de marzo)



Agritrade Guatemala Centro de Convenciones Casa Santo Domingo Antigua Guatemala (17 y 18 de marzo)



Agritrade Guatemala Feria Internacional de empaque

Feria Ferretera Abonos Agro Instalaciones Abonos Agro (1,2 y 3 de abril)



Jornada Nacional Porcina Club Campestre Español (1 y 2 de marzo)



Expolndustria Hotel Ramada Herradura (6,7,8 y 9 de abril)



Olvidese del calor con Prodex® aislantes.
PRODEX
Confort en armonía con el ambiente

Jajaja intentamos tener un promotor en Expoconstrucción...



Feria DOLE Instalaciones de Standard Fruit Company Guápiles (6,7,8 y 9 de abril)



Entrevista Canal 7 en el Congreso de Energía

Nuestro más sincero agradecimiento para todas las personas que nos colaboraron. Todos deben de saber que sin ustedes no hubiéramos podido tener los resultados positivos que hasta la fecha hemos logrado ¡MUCHAS GRACIAS A TODOS!



Celebraciones

Día de la mujer:

En este día se conmemora la lucha de la mujer por su participación, en pie de la igualdad con el hombre, en la sociedad y su desarrollo íntegro como persona.

¡Felicidades a todas las mujeres, especialmente a las que son parte activa de esta empresa!



Día del amor y la amistad:

Este año, al igual que los anteriores, celebramos dulcemente este día del amor y la amistad. Para este año, celebramos con el detalle de una deliciosa galleta que nos regaló la compañía ¡Muchas Gracias!



Día del trabajador:

En mayo se celebra en el mundo entero el Día Internacional del Trabajador, fecha muy importante para millones de trabajadores que integran la fuerza laboral. Esta celebración surgió como un homenaje por aquel 1 de mayo de 1886, en el que se produjo la gran huelga general de obreros confederados de Chicago con el propósito de reducir la jornada laboral a 8 horas.



Licda. Shirley Ugalde, Especialista en Recursos Humanos



Sección Técnica

¿Sabes cómo se recomienda los aislantes Prodex®?

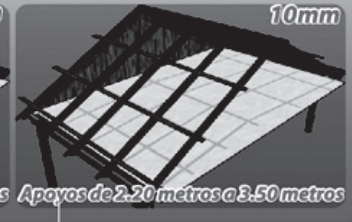
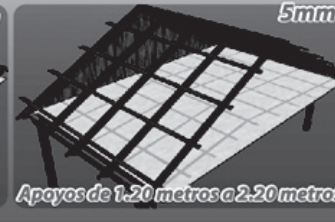
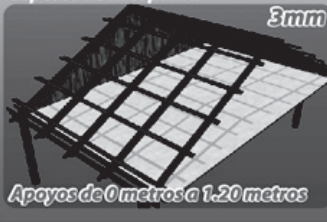
Es muy importante que todos los colaboradores de Prodex® conozcan nuestros productos, pero también es importante que sepan cómo recomendarlos. A continuación les damos algunos "tips" para recomendar y diferenciar un AD de un AP, por ejemplo.

¿Cómo recomendar adecuadamente el espesor de los aislantes? ¿3mm, 5mm ó 10 mm?

Antes de elegir el tipo de aislante conveniente para su construcción, usted debe definir la distancia entre apoyos.

Para distancias entre apoyos se recomienda:

Esesor de la espuma



Una vez que contamos con el espesor requerido, debemos definir el tipo de aislante. ¿Un AD o un AP?

¿Cuándo recomendar un AD?

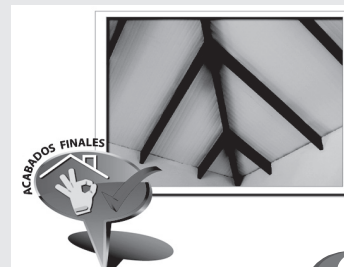
En el caso de querer obtener un material con los más altos niveles de seguridad contra incendios se debe recomendar un AD el cual es un material tipo A contra fuego. Si se desea tener un ahorro energético significativo en el uso de aire acondicionado, el AD es el material que brinda mayor aporte.



Ing. Pablo Sobrado, Jefe de Ingeniería.

¿Cuándo se recomienda un AP?

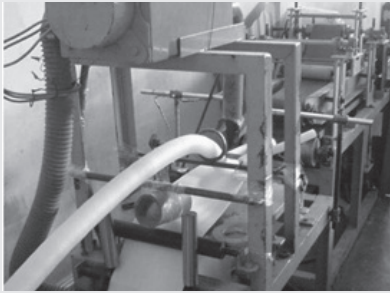
En el caso que el cliente requiera un acabado final de un material que quedará expuesto a la vista, el AP da una excelente solución, AP es un aislante reflectivo con grandes beneficios a un precio justo.





Innovación

Laminar tubos



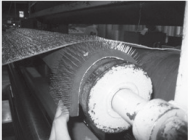
Desde setiembre del año pasado se están realizando todos los ajustes necesarios para empezar a vender cañuelas para tubería de aire acondicionado. Para ofrecer al cliente la más alta calidad, estos tubos tienen que tener un forro de aluminio. Actualmente, estamos desarrollando un sistema para forrar dichos tubos.

Enrollar Juntas de Expansión



Estamos en una fase de introducción de las juntas de expansión (Backer Rods). El departamento de ventas está presentando el producto a varios clientes y recibiendo realimentación. Se espera vender grandes cantidades de este producto. En este momento las carruchas se enrollan a mano, pero se está desarrollando una máquina para realizar este trabajo más eficientemente.

Muchos huecos



Normalmente se pone nuestro aislante en techos. En este momento está en desarrollo un producto especialmente para paredes: "Building Wrap". Un aislante perforado para que la humedad puede pasar. En este momento estamos desarrollando una bombina para perforar el material en una manera eficiente.

¿Reciclaje o basurero?

Todo el material a la par de la planta es material recogido de las bananeras. Prodex®, cumpliendo con su compromiso con el ambiente, con el cliente y con la sociedad, se encarga de recoger este material. Para poder solucionar la acumulación de material, estamos buscando los contactos de recicladores y lavadores para convertirlos en material que podamos usar en las extrusoras. También se están analizando otras alternativas para dar solución a este tema. En este momento estamos realizando las pruebas para lavar el material y las pruebas de extrusión.



Mallas con cuello



Varios clientes nos mencionaron que las frutas siempre se caen de las mallas, para evitar eso estamos haciendo un proyecto innovador. Queremos hacer una malla con un cuello más denso. En este momento un proveedor nos está haciendo un motor para que al extruir nos permita hacer estos cuellos.

Ing. Mathijs de Wit, Jefe de Investigación y Desarrollo



Ambiente

Auditoría norma ISO 9001:2008 y 14001:2004

En días pasados tuvimos la auditoría de la Norma ISO 9001:2008 14001:2004 por parte de nuestro ente certificador (INTECO), durante esta auditoría, en la parte ambiental se revisan todas las áreas de la empresa con el fin de asegurar que la empresa como un todo trabaje en mejorar su desempeño ambiental.

En términos generales los resultados fueron positivos, se hicieron comentarios buenos sin embargo hay áreas en las que inevitablemente debemos trabajar aún más tomando en cuenta que nuestro Sistema de Gestión Ambiental todavía no es maduro, algunos de los puntos por mejorar son los siguientes:

- Clasificación y orden de los desechos: esto significa que todos debemos disponer los desechos en los lugares destinados para cada uno sin excepción, esto nos ayudará a mejorar visualmente el lugar de trabajo y a no contaminar tanto el ambiente enviando materiales que no se descomponen con facilidad, aquí podemos citar las mechas contaminadas, tarros de pintura, entre otros.

- Uso de sustancias químicas y su contención: la realidad en Prodex® es que no

usamos químicos peligrosos pero es un requisito que todas las sustancias estén identificadas en su recipiente y lo más importante que este recipiente sea el apto para almacenar dicha sustancia, esto puede ser la diferencia entre tener un ambiente de trabajo seguro o un accidente laboral por ingerir algo que no era lo que pensábamos.

- Reciclaje de materiales bananeros: este tema ha llevado mucho trabajo por parte del Departamento de Producción y Staff Técnico y se ha avanzado mucho en la disposición de estos materiales. Actualmente se están buscando alternativas para disponer de este material de la forma correcta, preservando el medio ambiente.

En resumen podemos estar tranquilos porque la visión de la empresa y de sus colaboradores se orienta a una mejora en nuestro desempeño ambiental, pero como vieron, hay áreas en las que tenemos que trabajar aún más fuerte y cuando hayamos superado éstas, trabajar en otras que aparecerán ya que los temas ambientales son dinámicos, propios de un ciclo de mejora continua.

Ing. Alejandro Gamboa, Departamento de Calidad





Noticias

APERTURA DE NUEVA UNIDAD DE NEGOCIO EN PERÚ EMPRESA INSULEX, S.A.C

Antes, un poquito de historia...

En el año 1995, Prodex® inicia sus operaciones en la Zona Franca BES con una visión... La de "Ser una empresa sólida, de clase mundial, reconocida como Líder internacional..." A partir de este momento, la empresa inicia un camino hacia el cumplimiento de esa misión y visión que son las bases sólidas de la organización.

Desde el año 1998, la empresa logra convertirse en el líder de aislamiento térmico reflectivo en Costa Rica y se ha alcanzado la colocación de nuestros productos en países como: Estados Unidos, Canadá, España, Centroamérica, Trinidad & Tobago, República Dominicana, Puerto Rico, Ecuador, Venezuela y México.

1996: Apertura del mercado nacional.

2006: Apertura de la primera sucursal fuera de nuestras fronteras. Se abre la sucursal de Panamá.

2007: Se inician operaciones directamente con la empresa Amanco, a través de la figura de nuestros Asesores Técnicos Comerciales (ATC) en Guatemala, Honduras y El Salvador.

2009: Se inician formalmente operaciones a través de nuestro ATC en Nicaragua.

Y, gracias a todos los esfuerzos juntos es que este martes 1 de marzo de 2011, Prodex® inició operaciones en Perú a través de una alianza con las empresas Isolant e Isoplast que juntas conforman la compañía INSULEX, S.A.C, cuyo objetivo principal es "Posicionarse en el mercado peruano como el principal fabricante de espuma de polietileno para embalaje, así como el mejor fabricante de aislamiento térmico y reflectivo a base de espuma de polietileno y termoplástica"

Licda. Cinthya Morúa Ramírez, Gerente de Recursos Humanos



Isolant, Isoplast y Prodex® son empresas latinoamericanas líderes en aislamiento térmico en cada uno de los mercados que atienden. Estas exitosas empresas, conscientes que la competitividad internacional requiere alianzas estratégicas para lograr el escalamiento de los negocios y el acceso a nuevos mercados, han decidido crear un consorcio para la creación de INSULEX S.A.C en Perú. La nueva empresa inicia operaciones en el 2011 orientada a la comercialización de aislantes para luego instalar una planta de manufactura.

INSULEX es una empresa que reside en Lima, Perú y que se dedicará a la comercialización en su primera etapa y luego a la producción de productos a base de espuma de polietileno. Los integrantes de esta compañía son conscientes que para el crecimiento de una organización hoy se requiere más que un panorama de negocios y proyecciones de mercado, es necesario ir más allá de lo meramente comercial e introducir criterios de sostenibilidad a las actividades productivas realizadas, contemplando variables sociales y ambientales.

La nueva empresa peruana INSULEX se deberá caracterizar por la misma calidad y excelencia que ha caracterizado a sus socios fundadores de manera que pueda competir fuertemente en este mercado y así poder ofrecer mayores posibilidades de comercialización de productos. La nueva empresa pretende fortalecer el acceso al mercado estratégico andino que han iniciado someramente, cada uno de sus socios fundadores por separado.

El nicho concreto de desarrollo que trabajará INSULEX tiene tres aristas:

- Productos de empaque
- Productos para la construcción civil
- Refrigerantes

La definición de un marco estratégico claro es el punto de partida para iniciar el proceso de nacimiento y consolidación de Insulex desde cualquier perspectiva así como el compromiso de los socios y los colaboradores actuales, en lanzar otro negocio de clase mundial. Insulex es el resultado sin duda alguna de mucho esfuerzo, dedicación y visión.

Desde ya les deseamos muchos éxitos y triunfos a esta empresa hermana, que hoy conformamos.

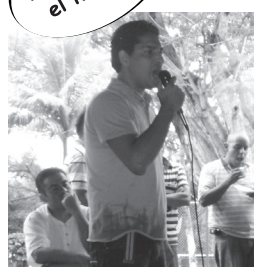


Licda. Silvia González, Jefe de Mercadeo.





Paparazzi



Bach. Graciela Cascante, Asistente de Mercadeo



Integrando conceptos

Campaña de vacunación.

En el mes de marzo se realizó la segunda campaña de vacunación contra la influenza, pensando en la salud de nuestros colaboradores y sus familias.

Agradecemos a la compañía por el apoyo brindado.

Plan de emergencias.

Es uno de los temas más importantes del plan anual de capacitaciones, en la cual aprendemos de todo lo básico que necesitamos hacer en caso de una emergencia y todos los recursos que la empresa dispone para ello.



Licda. Shirley Ugalde, Especialista en Recursos Humanos



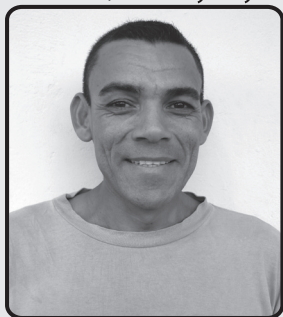
Sociales



Personaje del mes

EDUARDO PALMA HERNÁNDEZ

Un hombre humilde, honrado y muy trabajador



En Persona

Nombre Completo: Eduardo Palma Hernández

Puesto: Ayudante de Bodega

Grado Académico: Educación Básica

Nacionalidad: Costarricense

Fecha de Nacimiento: 12 agosto de 1971

Estado Civil: Unión Libre

Número de hijos: 4 hijos

Residencia: San Antonio del Tejar, Alajuela.

Pasatiempos: Escuchar música y Karaoke

Trayectoria en Prodex®: 2006-2011

Eduardo proviene de una familia de seis hijos, oriundo de la Zona de Upala, sus padres le heredan la disciplina del trabajo, la honradez y le ofrecen sus primeros estudios, debido a la falta de recursos y condiciones económicas se ve obligado a trasladarse a San José, en búsqueda de nuevas oportunidades laborales. Es aquí donde empieza su vida como operario en diferentes compañías y luego de una ardua trayectoria inicia labores en Prodex® en el año 2006, iniciando como ayudante de operario, poco a poco por medio de capacitaciones y un proceso de inducción aprende el uso de las extrusoras y al pasar del tiempo se traslada al departamento de Bodega.

Nuestro compañero nos comenta que en su vida lo más importante es la humildad, honradez y el compañerismo; sin duda cree que ésto le ha ayudado a poder llegar donde está. El trabajar con amor y dar lo mejor de sí cada día es indispensable... "Quien no valora su trabajo en este tiempo no sabe lo que tiene".- dijo Palma.

Eduardo con mucho entusiasmo, nos comparte un poco de sus obligaciones, desempeño y disposición para cumplir con las labores asignadas, dijo así: "actualmente ayudo a Nelson con las labores de bodega, qué llega un cliente, qué necesitamos cargar un contenedor, qué atender a producción, qué registrar información en SAP, y muchas cosas más, pero, no hay problema si se hace con voluntad y calidad de servicio. Me siento complacido."

Eduardo como la mayoría de las personas tiene sueños y aspiraciones. Nos comenta que una de sus metas es ahorrar para poder dar mayor estabilidad a sus hijos, además le gustaría poner un negocio propio para ayudarse con los gastos de su familia. Por último nos acota: "Lo mejor que uno puede hacer en la vida es ser responsable con el trabajo, por ejemplo yo desde que ingresé a Prodex® me comprometí con todas las funciones de mi puesto, y esto me llena como persona y como trabajador".- finalizó diciendo nuestro compañero Eduardo.

Licda. Silvia González, Jefe de Mercadeo y
Licda. Shirley Ugalde, Especialista en Recursos Humanos



Cumpleaños

Marzo

Luis Guillermo Monestel (4)	Jose Roberto Espinoza Barrantes (17)
William Rodríguez Nuñez (10)	Oscar Garro Rojas (17)
Dennis Rojas Steller (12)	William Ruiz Herrera (19)
Miguel Corrales Gutiérrez (12)	Luis Gerardo Villegas Q (24)

Abril

Rafael Venegas Valerio (2)	Luis Alejandro Arce Díaz (10)
German Oreamuno Vargas (2)	Cristian Agüero Monestel (15)
Giovanni Rodríguez Ovarés (2)	Jefrey Nuñez Fernández (29)
Carlo Luconi Bustamante (4)	Grauvín Herrera Delgado (30)
Jose Alberto Mayorga Jiménez (6)	

Si usted desea enviarnos sus sugerencias, comentarios o bien publicar un artículo envíenos un correo a boletin.informativo@prodexcr.com y nosotros le buscaremos un espacio en nuestra próxima edición.